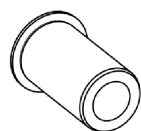


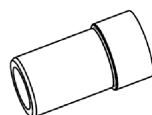
LOLé 2.E : Adaptateurs

Un kit de 5 adaptateurs est systématiquement fourni avec la version 2.E du LOLé.



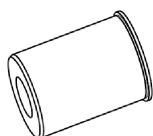
S Ø 41mm

Ø de l'adaptateur: 41mm
 Ø l'épaulement : 51mm
 Hauteur totale : 73mm
 Hauteur épaulement : 2mm



K15 Ø 35mm

Ø de l'adaptateur: 35mm
 Ø l'épaulement : 39mm
 Hauteur totale : 75mm
 Hauteur épaulement : 23mm



K10 Ø 50mm

Attention!
Consulter notice d'adaptation.

Ø de l'adaptateur: 50mm
 Ø l'épaulement : 55mm
 Hauteur totale : 73mm
 Hauteur épaulement : 2mm



I Ø 35mm

Ø de l'adaptateur: 35mm
 Ø l'épaulement : 45mm
 Hauteur totale : 73mm
 Hauteur épaulement : 2,6mm



PM Ø 38mm

Ø de l'adaptateur: 38mm
 Ø l'épaulement : 42mm & 37mm
 Hauteur totale : 58mm
 Hauteur épaulement : 2mm
 Hauteur de l'encoche : 9mm

L'adaptation du LOLé 2.E sur la colonne existante se fait grâce à un de ces adaptateurs, choisi en fonction du diamètre intérieur de la colonne.

NB: Il est important de vérifier la hauteur de la colonne qui doit être au minimum à 1860mm du sol.

