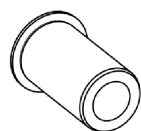
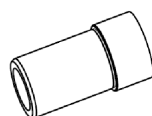


LOLé 2. E: Adapterset

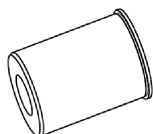
Ein Set mit 5 Adaptern wird mit der LOLé 2.E (Ausführung für die Gerätemontage) standardmäßig mitgeliefert.

**S** Ø 41mm

Adapterdurchm. Ø:	41mm
Anschlagdurchm. Ø:	51mm
Gesamthöhe:	73mm
Anschlaghöhe:	2mm

**K15** Ø 35mm

Adapterdurchm. Ø:	35mm
Anschlagdurchm. Ø:	39mm
Gesamthöhe:	75mm
Anschlaghöhe:	23mm

**K10** Ø 50mm

ACHTUNG!
Anleitung zur Umrüstung
nachschielen.

Adapterdurchm. Ø:	50mm
Anschlagdurchm. Ø:	55mm
Gesamthöhe:	73mm
Anschlaghöhe:	2mm

**I** Ø 35mm

Adapterdurchm. Ø:	35mm
Anschlagdurchm. Ø:	45mm
Gesamthöhe:	73mm
Anschlaghöhe:	2,6mm

**PM** Ø 38mm

Adapterdurchm. Ø:	38mm
Ansatzdurchm. Ø:	42mm & 37mm
Gesamthöhe:	58mm
Ansatzhöhe:	2mm
Rastenhöhe:	9mm

Die Montage, der LOLé 2. E auf die existierende Aufbaustange, wird mithilfe einer dieser Adapter durchgeführt. Der Adapter wird nach dem Innendurchmesser der Aufbaustange ausgesucht.

PS: Es ist ganz wichtig die Höhe der Aufbaustange zu prüfen; diese muss vom Boden mindestens 1 860mm hoch sein.

